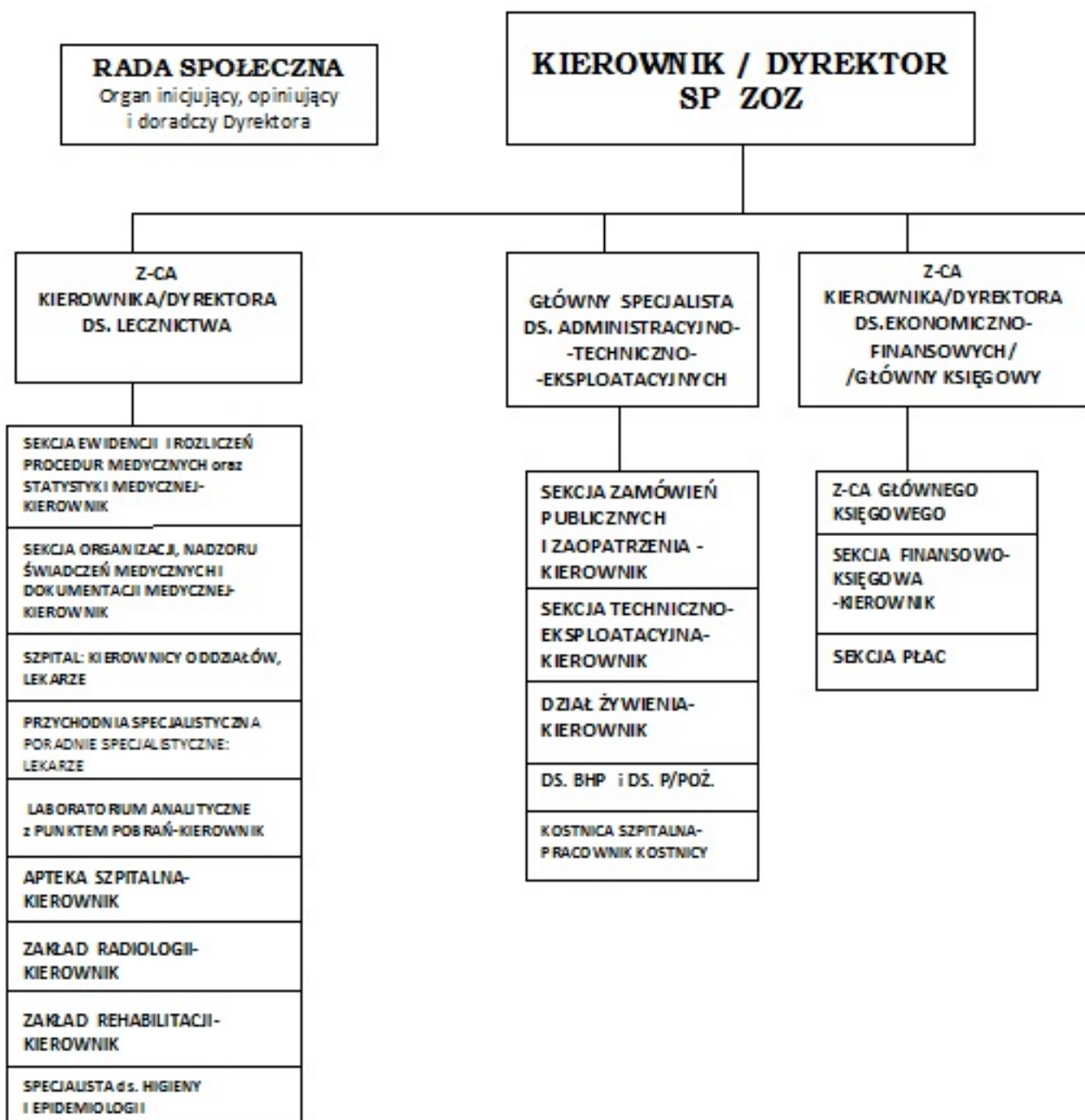


Struktura organizacyjna

Wpisany przez Administrator
czwartek, 31 stycznia 2013 18:05 - Poprawiony środa, 23 października 2013 10:37

Załącznik nr 1 do Regulaminu Organizacyjnego: Schemat organizacyjny SP ZOZ w Świdniku



Struktura organizacyjna

Wpisany przez Administrator

czwartek, 31 stycznia 2013 18:05 - Poprawiony środa, 23 października 2013 10:37
